

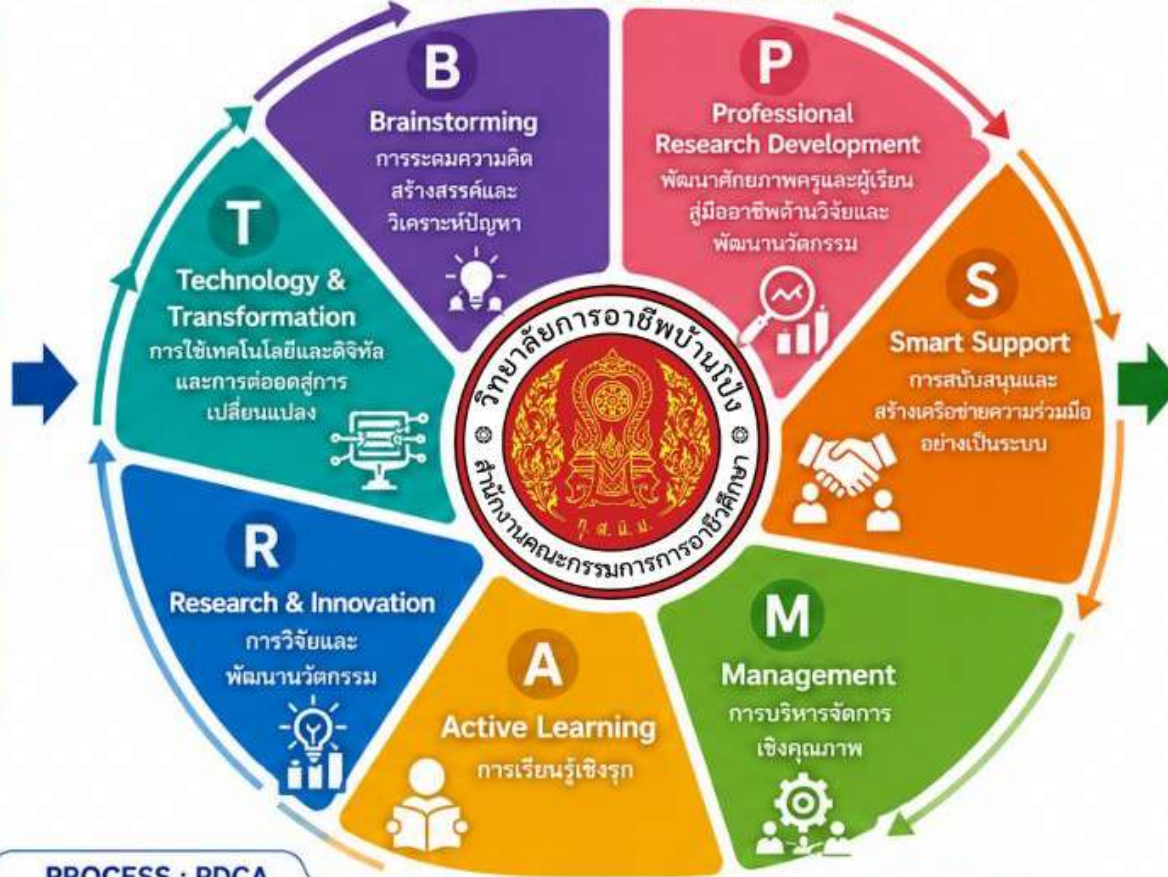
BP SMART MODEL (Banpong SMART Model)

รูปแบบการส่งเสริมงานวิจัย สิ่งประดิษฐ์ และนวัตกรรมอาชีวศึกษา สู่การสร้างสังคมแห่งการเรียนรู้

INPUT

- นโยบายและยุทธศาสตร์ สอศ. และแผนพัฒนา สถานศึกษา
- ผู้บริหาร ครู บุคลากร และผู้เรียน
- สถานประกอบการ ชุมชน และเครือข่ายความร่วมมือ
- ทรัพยากร เทคโนโลยี และแหล่งเรียนรู้
- ปัญหาและความต้องการ ของชุมชน/สถานประกอบการ

BP SMART MODEL



OUTPUT

- ผู้เรียนมีสมรรถนะด้านการวิจัย นวัตกรรม และการคิดสร้างสรรค์
- ผลงานวิจัย สิ่งประดิษฐ์ และนวัตกรรม เพิ่มขึ้น มีคุณภาพ และได้รับรางวัล
- ครูมีศักยภาพทางวิชาการ วิชาชีพ และมีอาชีพด้านวิจัยและนวัตกรรม
- เกิดเครือข่ายความร่วมมือทางวิชาการ วิจัย และนวัตกรรม
- มีการใช้เทคโนโลยีและดิจิทัล ในการจัดการเรียนรู้และพัฒนาผลงาน

OUTCOME

- สถานศึกษาเป็นต้นแบบด้านการบริหารจัดการ งานวิจัย สิ่งประดิษฐ์ และนวัตกรรมอาชีวศึกษา
- ผลงานนวัตกรรมนำไปใช้ประโยชน์จริง ต่อชุมชน สถานประกอบการ และสังคม
- สร้างสังคมแห่งการเรียนรู้ อย่างยั่งยืน
- สามารถขยายผลสู่สถานศึกษาอื่น และเครือข่ายได้อย่างเป็นรูปธรรม

PROCESS : PDCA

P : PLAN

- วิเคราะห์บริบทและความต้องการ
- กำหนดเป้าหมายและตัวชี้วัด
- วางแผนงาน/โครงการ/กิจกรรม
- จัดสรรทรัพยากร

D : DO

- ดำเนินการตามแผน
- ขับเคลื่อนด้วย BP SMART MODEL (B→P→S→M→A→R→T)
- ส่งเสริมงานวิจัย สิ่งประดิษฐ์ และนวัตกรรม
- บูรณาการเทคโนโลยี

C : CHECK

- ติดตาม นิเทศ และประเมินผล
- ตรวจสอบคุณภาพผลงาน
- วิเคราะห์ผลและสะท้อนข้อมูล

A : ACT

- ปรับปรุงและพัฒนาอย่างต่อเนื่อง
- เผยแพร่และแลกเปลี่ยนเรียนรู้
- ขยายผลและสร้างความยั่งยืน

ผู้มีส่วนร่วมในการขับเคลื่อน

- ผู้บริหารสถานศึกษา
- ครูและบุคลากร
- ผู้เรียน
- สถานประกอบการ
- ชุมชน
- หน่วยงานภายนอก
- ศิษย์เก่า

หลักการสำคัญ

- ★ ผู้เรียนเป็นศูนย์กลาง
- ★ การมีส่วนร่วมของทุกภาคส่วน
- ★ มุ่งเน้นการใช้ประโยชน์ได้จริง
- ★ ต่อเนื่อง ยั่งยืน และสร้างคุณค่า