

กรอบแนวคิด (Conceptual Framework)

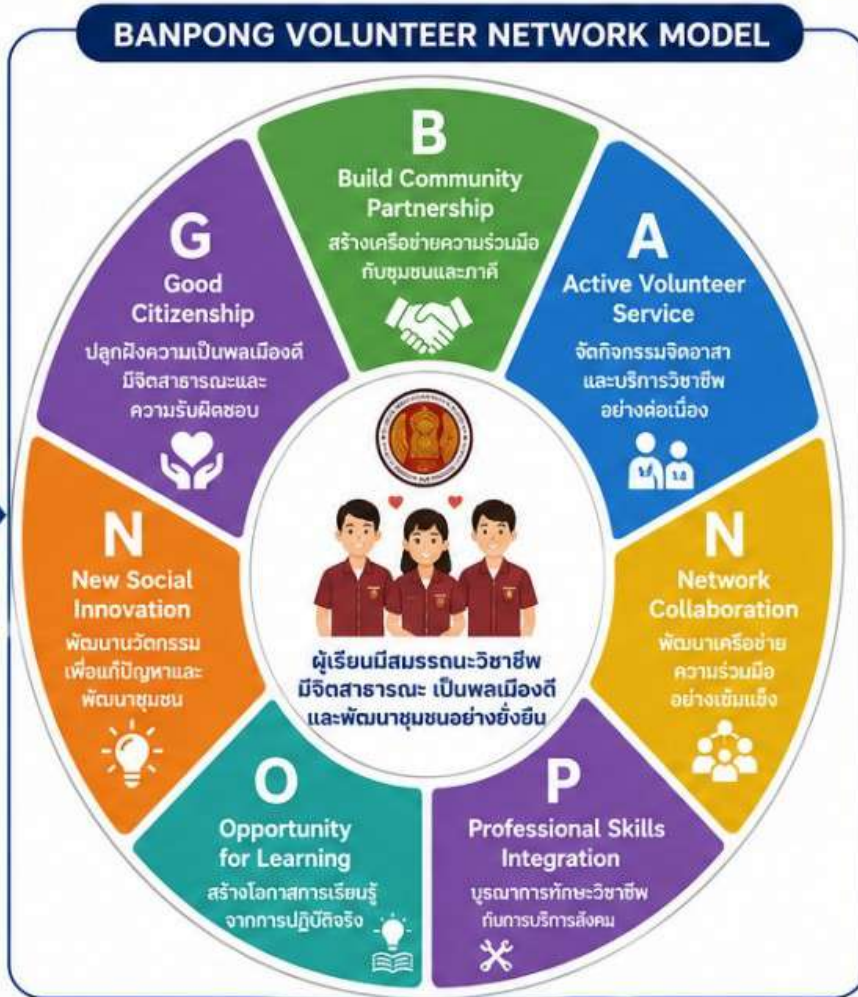
รูปแบบการบริหารจัดการงานบริการชุมชนและจิตอาสา เพื่อพัฒนาผู้เรียนและสร้างเครือข่ายชุมชนอย่างยั่งยืน

วิทยาลัยการอาชีพบ้านโป่ง : BANPONG VOLUNTEER NETWORK MODEL

BANPONG VOLUNTEER NETWORK MODEL

INPUT

- นโยบายและแนวทาง**
 - นโยบายสำนักงานคณะกรรมการการอาชีวศึกษา
 - มาตรฐานการอาชีวศึกษา
 - นโยบายสถานศึกษา
- บุคลากร**
 - ผู้บริหาร
 - ครูและบุคลากรทางการศึกษา
 - นักเรียนนักศึกษา
- ภาคีเครือข่าย/ชุมชน**
 - ชุมชน/ประชาชน
 - องค์กรปกครองส่วนท้องถิ่น
 - หน่วยงานภาครัฐและเอกชน
 - สถานประกอบการ
- ทรัพยากรและปัจจัยสนับสนุน**
 - งบประมาณ
 - แหล่งเรียนรู้/วัสดุอุปกรณ์
 - เทคโนโลยี/นวัตกรรม
 - ระบบสารสนเทศ



PROCESS : PDCA

P (Plan) (วางแผน)

- สำรวจความต้องการของชุมชน
- วิเคราะห์ปัญหาและศักยภาพ
- กำหนดเป้าหมาย/ตัวชี้วัด
- วางแผนกิจกรรม

D (Do) (ดำเนินการ)

- Fix it Center
- อาชีพอาสา/จิตอาสา
- ลูกเสือจิตอาสาพระราชทาน
- บริการวิชาชีพสู่ชุมชน
- กิจกรรมพัฒนาสังคมและสิ่งแวดล้อม

C (Check) (ตรวจสอบ)

- ติดตามผลการดำเนินงาน
- ประเมินผลตามตัวชี้วัด
- สำรวจความพึงพอใจของชุมชนและผู้มีส่วนเกี่ยวข้อง

A (Act) (ปรับปรุง/พัฒนา)

- สรุปผลและถอดบทเรียน
- ปรับปรุง/พัฒนากิจกรรม
- ขยายผลและสร้างนวัตกรรมใหม่

OUTPUT

- ผู้เรียนมีสมรรถนะวิชาชีพ และคุณลักษณะอันพึงประสงค์
- ผู้เรียนมีจิตอาสา จิตสาธารณะ และความรับผิดชอบต่อสังคม
- ชุมชนได้รับการบริการวิชาชีพ และเกิดการพัฒนายั่งยืน
- เกิดเครือข่ายความร่วมมือที่เข้มแข็งและยั่งยืน
- เกิดนวัตกรรม/แนวทางการพัฒนาชุมชนอย่างยั่งยืน

OUTCOME

สังคมแห่งการเรียนรู้อย่างยั่งยืน

ชุมชนเข้มแข็ง ผู้เรียนเติบโตอย่างมีคุณภาพ วิทยาลัยเป็นที่พึ่งของชุมชนและสังคม

ปัจจัยความสำเร็จ (Key Success Factors)

- ภาวะผู้นำและการบริหารจัดการที่มีประสิทธิภาพ
- การมีส่วนร่วมของทุกภาคส่วน
- เครือข่ายความร่วมมือที่เข้มแข็ง
- การใช้เทคโนโลยีดิจิทัลในการบริหารจัดการ
- การติดตามประเมินผลอย่างต่อเนื่อง
- การพัฒนาอย่างต่อเนื่องและยั่งยืน

“เรียนดี มีทักษะ เป็นคนดี มีจิตอาสา พัฒนาชุมชน สร้างสังคมแห่งการเรียนรู้อย่างยั่งยืน”